

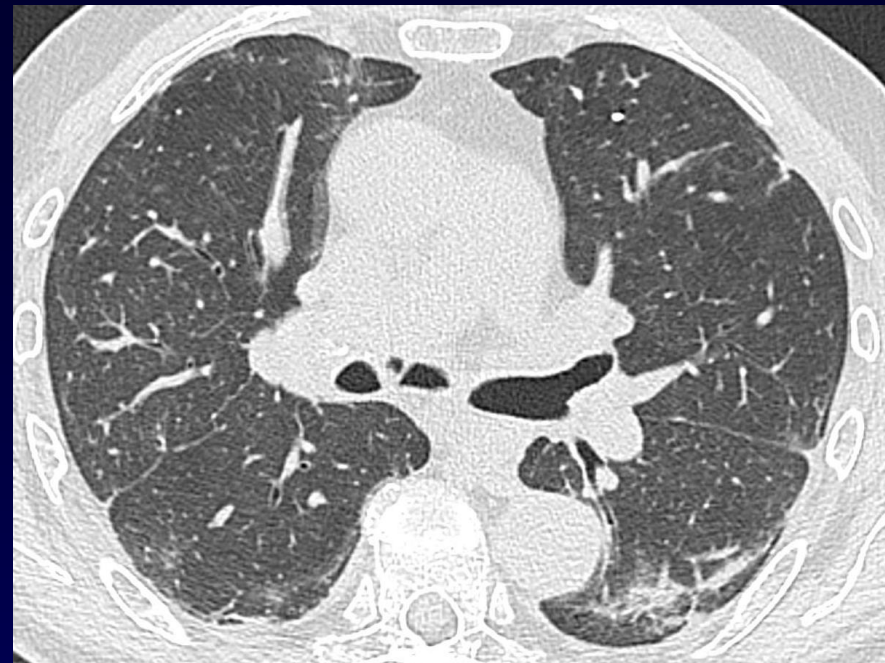


**MP Debray**

Homme de 60 ans

Douleurs thoraciques









**Diagnostic ?**



## **Biopsies transbronchiques**

Quelques embolies carcinomateuses intra-artérielles

## **Wedge résection de la lésion du LIG**

Infarctus pulmonaire

Plusieurs embolies carcinomateuses intra-artérielles, avec extension extravasculaire

Adénopathie tumorale du ligament triangulaire



## Diagnostic

**Métastases endo-artérielles de carcinome peu différencié**  
(primitif inconnu)

Evolution rapidement défavorable